



## استعمالات الاراضي ومناطق ج في قرية مسحة

### اولا : التسمية

سميت قرية مسحة بهذا الاسم نسبة الى الجيش الاسلامي الذي فتح بيت المقدس بقيادة عمر بن الخطاب وقام بمسح الاشرار الذين كانوا في القرية ، وما زالت بعض الاضرحة لعدد من الصحابه والصالحين الذين قدموا الى القرية انذاك قائمة حتى اللحظة وفي رواية اخرى ان سبب التسمية يعود الى ان راعي اغنام يدعى عامر جاء الى منطقة تسمى ( خلايل عامر ) وقتل اللصوص الذين حاولوا سرقة ومن تلك اللحظة لم يعد لتلك العصابة اي وجود حتى اصبح يقال ( عامر مسح العصابة ) ومنه سميت مسحة<sup>1</sup>.

صورة (1) منظر عام لقرية مسحة .	خريطة (1) صورة جوية لقرية مسحة.
	
المصدر : الباحث	المصدر: معهد الابحاث التطبيقية- ( اريج)، 2013

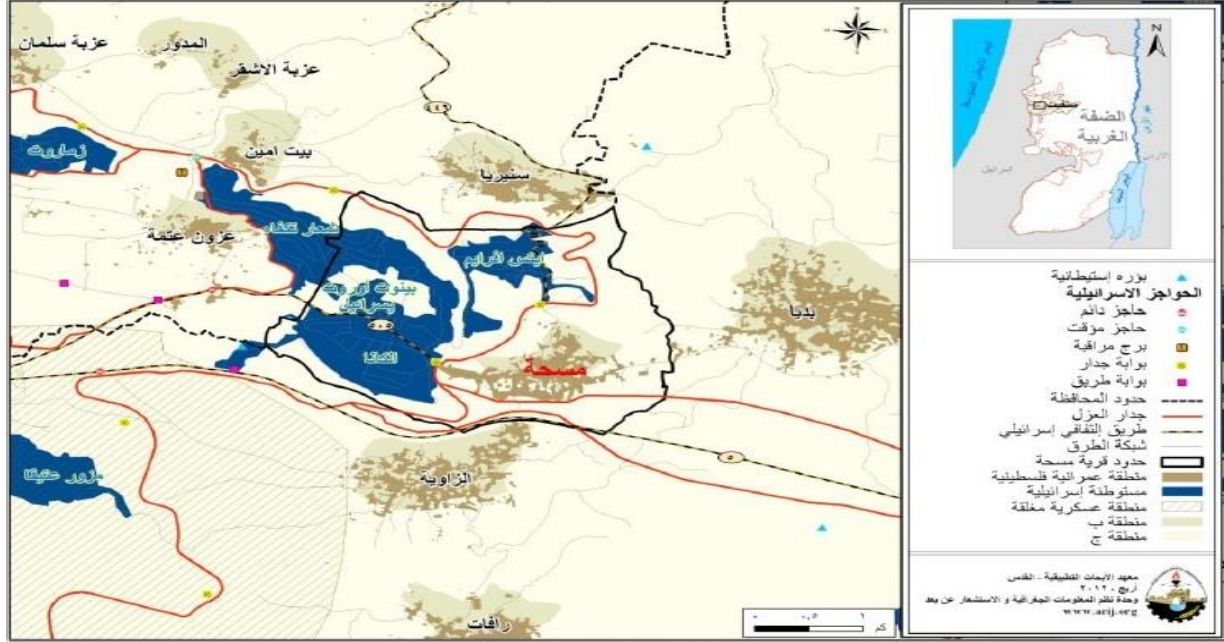
### ثانيا: الموقع والحدود

تقع شمال غرب مدينة سلفيت وعلى بعد 12.5 كم هوائي ( المسافة الافقية بين مركز القرية ومركز مدينة سلفيت) يحدها من الشرق بلدة بديا ، ومن الجنوب بلدة الزاوية ، ومن الغرب بلدة عزون عتمة ، ومن الشمال بلدة سنيريا وقرية بيت امين ، وترتفع عن سطح البحر 281م<sup>2</sup>.

خريطة (2) موقع وحدود قرية مسحة .

<sup>1</sup> ابراهيم ، مهيب ، الوطن والذاكرة ، الجزء الأول ، حزيران 2005

وحدة نظم المعلومات الجغرافية – اريج ، 2013<sup>2</sup>



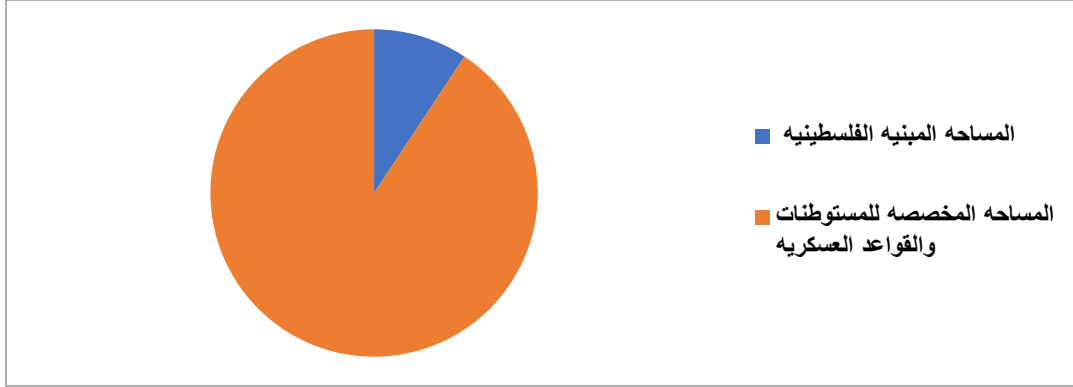
المصدر : وحدة نظم المعلومات الجغرافية - القدس ، اريج ، 2012.

### ثالثا : استعمالات الاراضي

جدول ( 1 ) يوضح استعمالات الأراضي في قرية مسحة

المساحة ( دنم )										
مساحة المستوطنات والقواعد العسكرية	مساحة المناطق الصناعية والتجارية	الاراضي المفتوحة	الغابات الحرجية	برك مائية	مساحة الأراضي الزراعية				مساحة الاراضي السكنية	المساحة الكلية
					زراعات موسمية	المراعي	بيوت بلاستيكية	زراعات دائمة		
2,602	226	431	0	0	44	258	17	3,715	267	7,560

- المساحة المخصصة للمستوطنات والقواعد العسكرية تعادل 34.4% من مساحة القرية
  - المساحة المبنية الفلسطينية 3.6% من مساحة القرية .
- شكل (1) نسبة الاراض المبنية الفلسطينية الى تلك المخصص للمستوطنات والقواعد العسكرية



جدول ( 2 ) يوضح المستوطنات الإسرائيلية المقامة على أراضي قرية مسحة

اسم المستوطنة	سنة التأسيس	المساحة المصادرة من القرية	عدد المستوطنين
الكانا	1977	1626	3719
عيتص افرام	1985	546	731
بينوت اوروت بإسرائيل	1989	176	--
شعار تكفا	1982	8	4493
<b>المجموع</b>		<b>2356</b>	<b>8943</b>

المصدر : قاعدة بيانات وحدة نظم المعلومات الجغرافية – أريج ، 2013

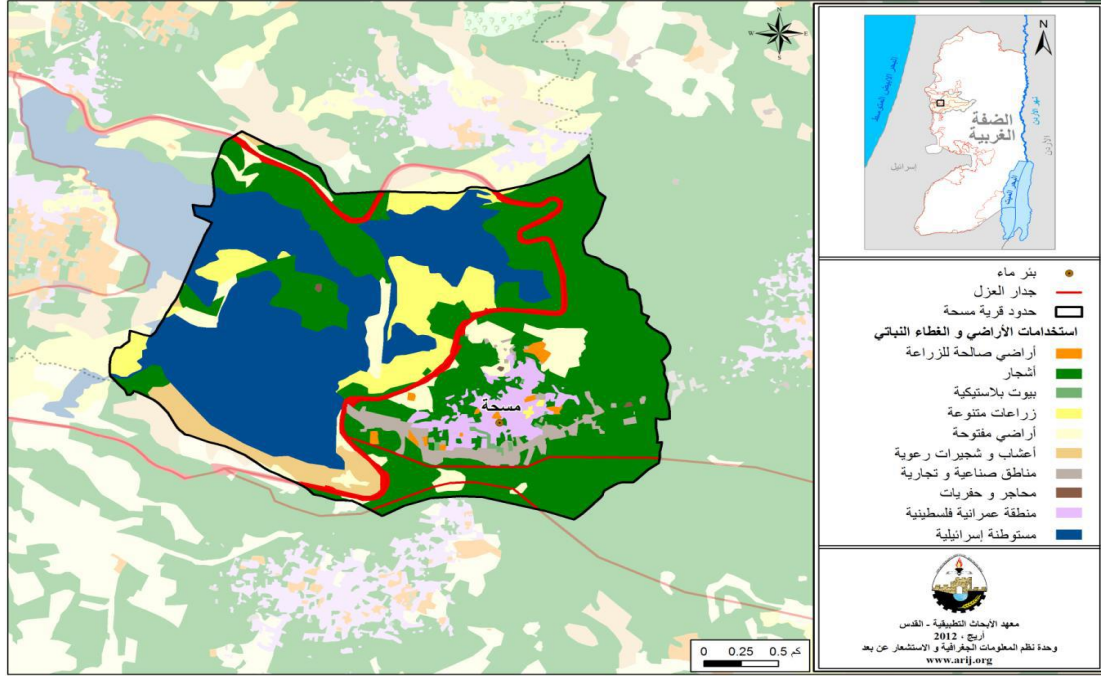
جدول ( 3 ) يوضح تصنيف الأراضي المخطط عزلها داخل جدار العزل العنصري في قرية مسحة

الرقم	تصنيف الأراضي	المساحة (بالدونم)
.1	مستوطنات اسرائيلية	2356
.2	أراضي زراعية	1948
.3	مناطق مفتوحة	204
.4	أعشاب و شجيرات رعوية	252
.5	مسار الجدار	182
.6	منطقة حفريات	2
	<b>المجموع</b>	<b>4944</b>

المصدر : قاعدة بيانات وحدة نظم المعلومات الجغرافية – أريج ، 2013

- سيقوم الجدار بعزل حوالي 65.3% من مساحة القرية .

خارطه ( 3 ) توضح استعمالات الأراضي في قرية مسحة



#### رابعاً : المناطق المصنفة "ج" في قرية مسحه :-

- تشكل الاراضي المصنفة "ج" 93% من مساحة القرية الكليه معظم الاراضي الواقعه في مناطق "ج" في القرية هي عبارة عن اراضي زراعيه اراض مقام عليها مستوطنات اسرائيليه ومناطق معزوله خلف الجدار .

جدول ( 4 ) يوضح تصنيف الأراضي في قرية مسحه اعتمادا على اتفاقية اوسلو الثانية 1995

تصنيف الأراضي	المساحة بالدونم	% من المساحة الكلية للبلدة
مناطق أ	0	0
مناطق ب	536	7
مناطق ج	7024	93
محمية طبيعية	0	0
المساحة الكلية	7560	100

المصدر : قاعدة بيانات وحدة نظم المعلومات الجغرافية – أريج ، 2013

خارطه ( 4 ) توضح حدود المخطط الهيكلية ومناطق (أ،ب،ج) في قرية مسحه

